

II 教科に関する調査結果の概要

注: 令和2年度は、新型コロナウイルス感染症に係る学校教育への影響等を考慮し、実施されていない。

1 小学校の概要

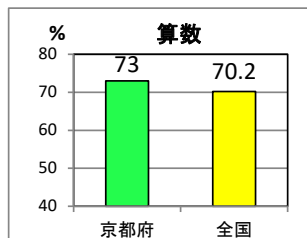
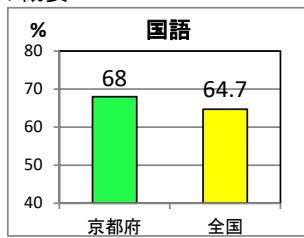


表1 小学校 平均正答率(京都府・全国とも公立学校)

教科等	国語				算数				理科	
	京都府		全国		京都府		全国		京都府	全国
令和3年度	68		64.7		73		70.2			
31年度	66		63.8		68		66.6			
教科等	国語				算数				理科	
	A「知識」		B「活用」		A「知識」		B「活用」		京都府	全国
	京都府	全国	京都府	全国	京都府	全国	京都府	全国	京都府	全国
30年度	73	70.7	56	54.7	65	63.5	53	51.5	62	60.3
29年度	76	74.8	59	57.5	80	78.6	48	45.9		
28年度	74.2	72.9	59.4	57.8	79.9	77.6	48.6	47.2		
27年度	72.1	70.0	67.5	65.4	77.6	75.2	47.5	45.0	62.2	60.8
26年度	73.3	72.9	56.9	55.5	79.9	78.1	59.7	58.2		
25年度	65.8	62.7	52.1	49.4	79.2	77.2	61.1	58.4		
24年度	82.7~ 83.8	81.4~ 81.7	57.2~ 59.1	55.4~ 55.8	75.7~ 77.3	73.1~ 73.5	60.9~ 62.7	58.7~ 59.1	61.6~ 63.2	60.8~ 61.1
22年度	84.8~ 86.2	83.2~ 83.5	79.4~ 81.3	77.7~ 78.0	77.3~ 79.2	74.0~ 74.4	51.6~ 53.9	49.1~ 49.5		
21年度	71.6	69.9	53.4	50.5	82.2	78.7	56.6	54.8		
20年度	68.4	65.4	53.7	50.5	75.3	72.2	53.3	51.6		
19年度	82.8	81.7	64.0	62.0	85.3	82.1	66.4	63.6		

○ 平均正答数においては、国語、算数ともに全国平均以上です。(P3~4参照)

2 中学校の概要

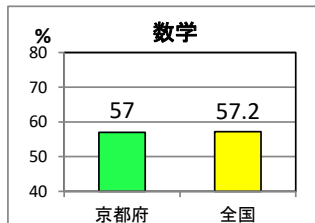
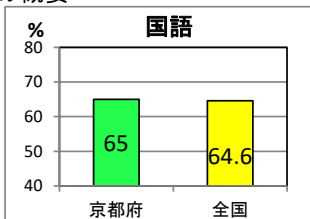


表2 中学校 平均正答率(京都府・全国とも公立学校)

教科等	国語				数学				理科		英語	
	京都府		全国		京都府		全国		京都府	全国	京都府	全国
令和3年度	65		64.6		57		57.2					
31年度	73		72.8		61		59.8				56	56.0
教科等	国語				数学				理科		英語	
	A「知識」		B「活用」		A「知識」		B「活用」		京都府	全国	京都府	全国
	京都府	全国	京都府	全国	京都府	全国	京都府	全国	京都府	全国	京都府	全国
30年度	77	76.1	62	61.2	67	66.1	48	46.9	66	66.1		
29年度	78	77.4	73	72.2	66	64.6	49	48.1				
28年度	75.8	75.6	67.2	66.5	63.3	62.2	45.0	44.1				
27年度	76.7	75.8	66.5	65.8	65.3	64.4	42.5	41.6	52.6	53.0		
26年度	79.4	79.4	51.3	51.0	67.7	67.4	60.1	59.8				
25年度	76.3	76.4	68.2	67.4	64.2	63.7	42.9	41.5				
24年度	74.2~ 75.4	75.0~ 75.2	61.5~ 62.9	63.2~ 63.4	61.6~ 63.3	62.0~ 62.3	47.3~ 49.6	49.2~ 49.5	48.7~ 50.3	50.9~ 51.1		
22年度	74.2~ 75.3	75.0~ 75.2	63.4~ 64.8	65.1~ 65.5	62.8~ 64.6	64.4~ 64.8	40.9~ 42.9	43.1~ 43.5				
21年度	75.9	77.0	73.0	74.5	62.3	62.7	55.5	56.9				
20年度	73.5	73.6	61.0	60.8	64.1	63.1	49.5	49.2				
19年度	81.4	81.6	72.0	72.0	72.8	71.9	61.2	60.6				

○ 平均正答数においては、国語、数学ともに全国平均以上です。(P5~6参照)

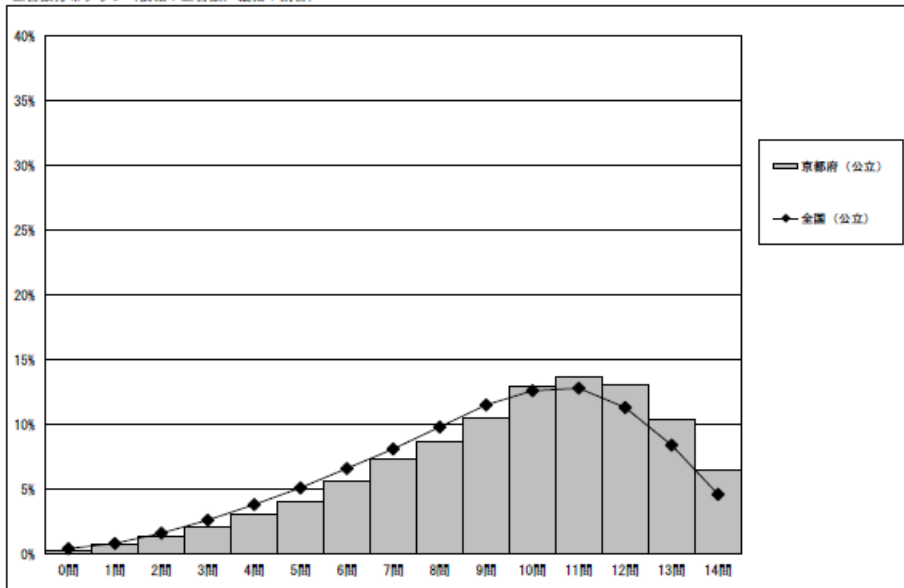
3 小学校 正答数の分布状況

ア 国語

・以下の集計値／グラフは、5月27日に実施した調査の結果を、児童を対象として集計した値である。

	児童数	平均正答数	平均正答率 (%)	中央値	標準偏差
京都府(公立)	19,134	9.5 / 14	68	10.0	3.0
全国(公立)	993,975	9.1 / 14	64.7	9.0	3.1

正答数分布グラフ (横軸：正答数、縦軸：割合)

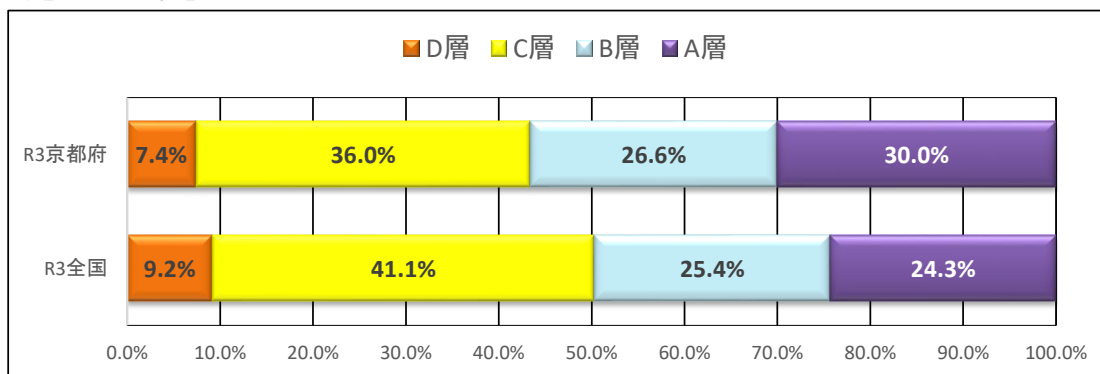


正答数	正答数集計値		
	児童数	割合(%)	
	京都府 (公立)	京都府 (公立)	全国 (公立)
14問	1,253	6.5	4.6
13問	1,986	10.4	8.4
12問	2,502	13.1	11.3
11問	2,623	13.7	12.8
10問	2,459	12.9	12.6
9問	2,003	10.5	11.5
8問	1,637	8.6	9.8
7問	1,404	7.3	8.1
6問	1,078	5.6	6.6
5問	771	4.0	5.1
4問	575	3.0	3.8
3問	397	2.1	2.6
2問	262	1.4	1.6
1問	138	0.7	0.8
0問	46	0.2	0.4

※今回の調査での四分位は以下の通りでした。

	京都府 (公立)	全国 (公立)
△ 第3四分位	12.0問	11.0問
◇ 第2四分位	10.0問	9.0問
▽ 第1四分位	8.0問	7.0問

◇【小学校国語】A～D層の分布状況



○上の正答数分布状況グラフは、児童をその正答数によりA層からD層までの4群に分け、それぞれの人数の比率を示したものです。

○各教科・各年度の平均正答数以上の児童をA層(上位)、B層(中上位)、平均正答数未満の児童をC層(中下位)、D層(下位)にそれぞれ2分割して表示しています。

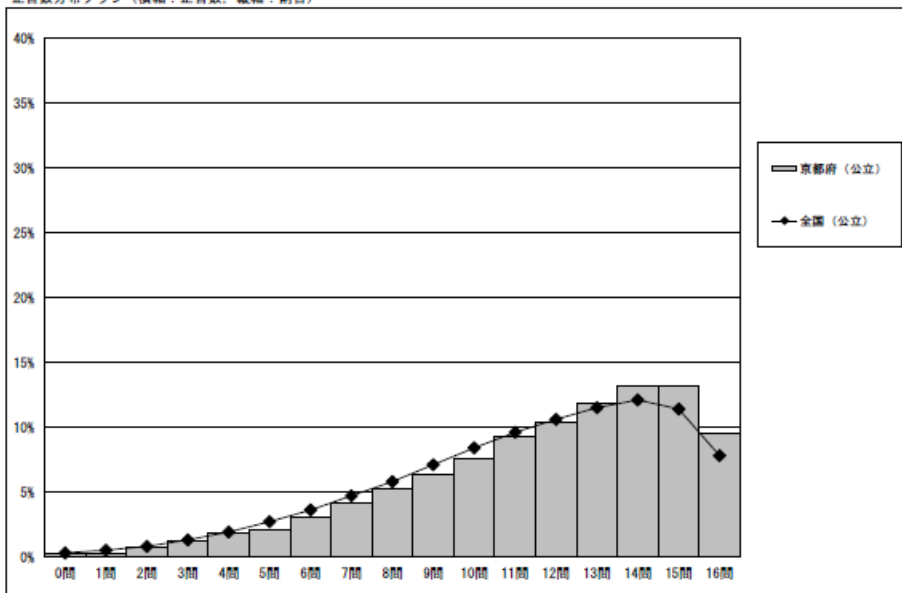
○今年度の小学校国語の出題数は14問あり、全国の平均正答数が9.1問です。したがって、0～4問がD層、5～9問がC層、10～11問がB層、12～14問がA層となります。

イ 算数

・以下の集計値／グラフは、5月27日に実施した調査の結果を、児童を対象として集計した値である。

	児童数	平均正答数	平均正答率 (%)	中央値	標準偏差
京都府 (公立)	19,137	11.6 / 16	73	12.0	3.4
全国 (公立)	994,101	11.2 / 16	70.2	12.0	3.5

正答数分布グラフ (横軸: 正答数, 縦軸: 割合)

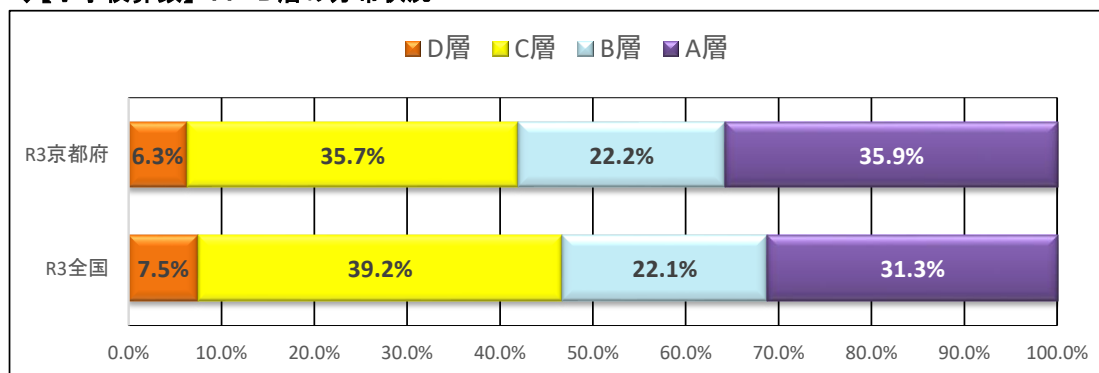


正答数集計値			
正答数	児童数	割合 (%)	
	京都府 (公立)	京都府 (公立)	全国 (公立)
16問	1,821	9.5	7.8
15問	2,532	13.2	11.4
△ 14問	2,519	13.2	12.1
13問	2,257	11.8	11.5
◇ 12問	1,989	10.4	10.6
11問	1,775	9.3	9.6
10問	1,459	7.6	8.4
▽ 9問	1,214	6.3	7.1
8問	995	5.2	5.8
7問	796	4.2	4.7
6問	586	3.1	3.6
5問	393	2.1	2.7
4問	341	1.8	1.9
3問	224	1.2	1.3
2問	129	0.7	0.8
1問	66	0.3	0.5
0問	41	0.2	0.3

※今回の調査での四分位は以下の通りでした。

	京都府 (公立)	全国 (公立)
△ 第3四分位	14.0問	14.0問
◇ 第2四分位	12.0問	12.0問
▽ 第1四分位	9.0問	9.0問

◇【小学校算数】A～D層の分布状況



〇上の正答数分布状況グラフは、児童をその正答数によりA層からD層までの4群に分け、それぞれの人数の比率を示したものです。

〇各教科・各年度の平均正答数以上の児童をA層（上位）、B層（中上位）、平均正答数未満の児童をC層（中下位）、D層（下位）にそれぞれ2分割して表示しています。

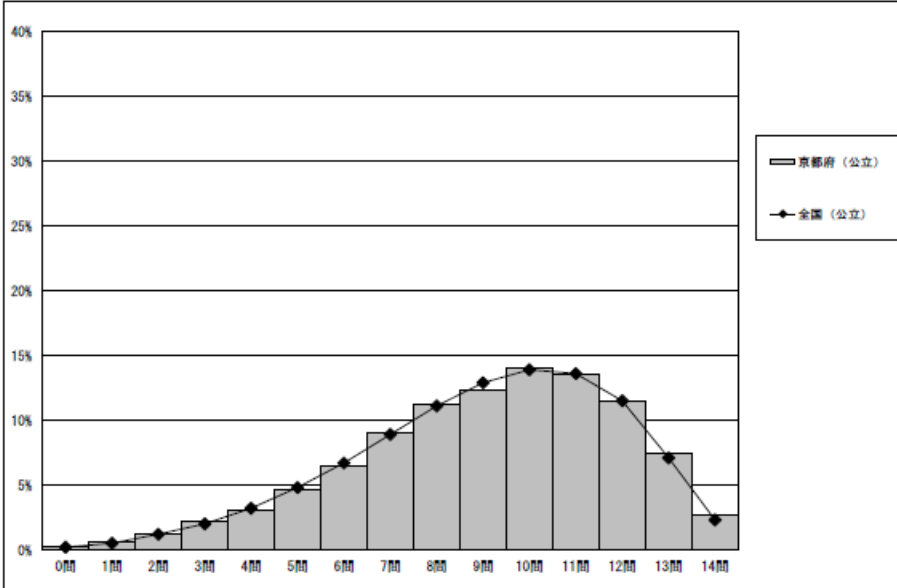
〇今年度の小学校算数の出題数は16問あり、全国の平均正答数が11.2問です。したがって、0～5問がD層、6～11問がC層、12～13問がB層、14～16問がA層となります。

4 中学校 正答数の分布状況 ア 国語

・以下の集計値／グラフは、5月27日に実施した調査の結果を、生徒を対象として集計した値である。

	生徒数	平均正答数	平均正答率 (%)	中央値	標準偏差
京都府 (公立)	17,213	9.1 / 14	65	9.0	2.8
全国 (公立)	903,157	9.0 / 14	64.6	9.0	2.8

正答数分布グラフ (横軸: 正答数, 縦軸: 割合)

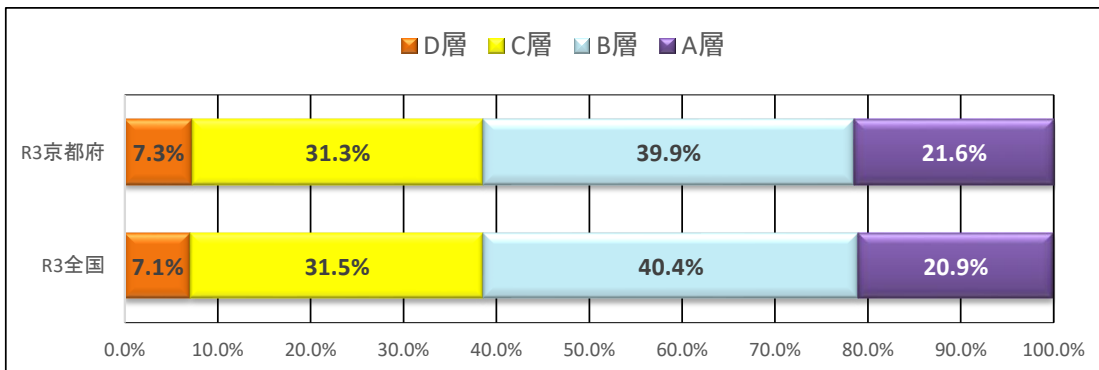


正答数	生徒数		割合 (%)	
	京都府 (公立)	全国 (公立)	京都府 (公立)	全国 (公立)
14問	461	2.7	2.7	2.3
13問	1,274	7.4	7.4	7.1
12問	1,982	11.5	11.5	11.5
11問	2,335	13.6	13.6	13.6
10問	2,412	14.0	14.0	13.9
9問	2,123	12.3	12.3	12.9
8問	1,925	11.2	11.2	11.1
7問	1,551	9.0	8.9	8.9
6問	1,117	6.5	6.7	6.7
5問	787	4.6	4.8	4.8
4問	531	3.1	3.2	3.2
3問	373	2.2	2.0	2.0
2問	208	1.2	1.2	1.2
1問	107	0.6	0.5	0.5
0問	27	0.2	0.2	0.2

※今回の調査での四分位は以下の通りでした。

	京都府 (公立)	全国 (公立)
△ 第3四分位	11.0問	11.0問
◇ 第2四分位	9.0問	9.0問
▽ 第1四分位	7.0問	7.0問

◇【中学校国語】A～D層の分布状況



○上の正答数分布状況グラフは、生徒をその正答数によりA層からD層までの4群に分け、それぞれの人数の比率を示したものです。

○各教科・各年度の平均正答数以上の生徒をA層（上位）、B層（中上位）、平均正答数未満の生徒をC層（中下位）、D層（下位）にそれぞれ2分割して表示しています。

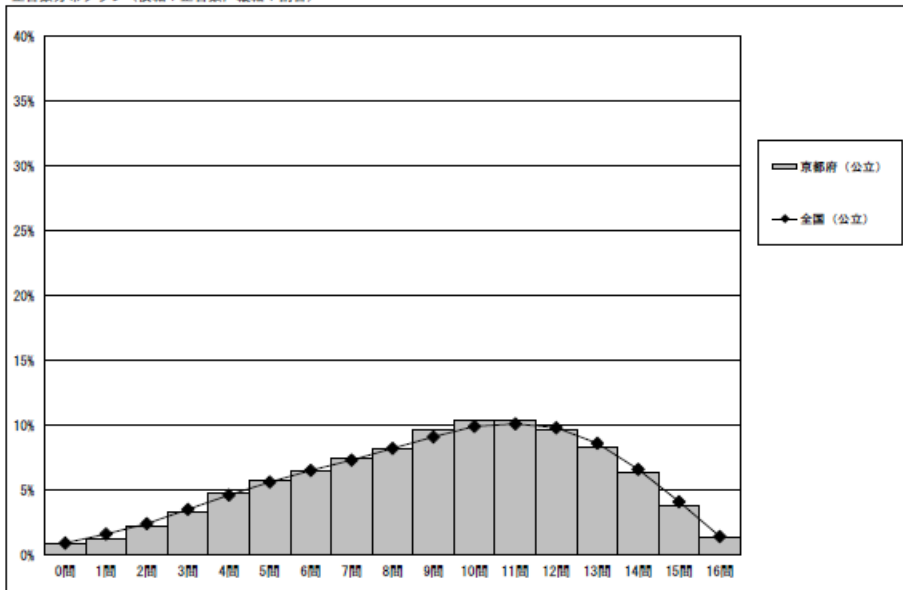
○今年度の中学校国語の出題数は14問あり、全国の平均正答数が9.0問です。したがって、0～4問がD層、5～8問がC層、9～11問がB層、12～14問がA層となります。

イ 数学

・以下の集計値／グラフは、5月27日に実施した調査の結果を、生徒を対象として集計した値である。

	生徒数	平均正答数	平均正答率 (%)	中央値	標準偏差
京都府 (公立)	17,222	9.2 / 16	57	10.0	3.6
全国 (公立)	903,253	9.1 / 16	57.2	10.0	3.7

正答数分布グラフ (横軸: 正答数, 縦軸: 割合)

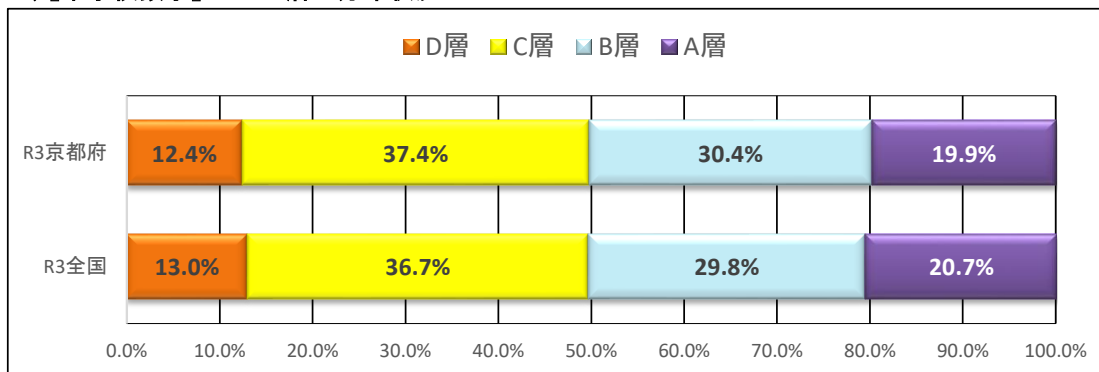


正答数	正答数集計値		
	生徒数	割合 (%)	
	京都府 (公立)	京都府 (公立)	全国 (公立)
16問	248	1.4	1.4
15問	649	3.8	4.1
14問	1,098	6.4	6.6
13問	1,425	8.3	8.6
12問	1,647	9.6	9.8
11問	1,794	10.4	10.1
10問	1,788	10.4	9.9
9問	1,645	9.6	9.1
8問	1,410	8.2	8.2
7問	1,274	7.4	7.3
6問	1,123	6.5	6.5
5問	988	5.7	5.6
4問	820	4.8	4.6
3問	576	3.3	3.5
2問	374	2.2	2.4
1問	213	1.2	1.6
0問	150	0.9	0.9

※今回の調査での四分位は以下の通りでした。

	京都府 (公立)	全国 (公立)
△ 第3四分位	12.0問	12.0問
◇ 第2四分位	10.0問	10.0問
▽ 第1四分位	7.0問	6.0問

◇【中学校数学】A～D層の分布状況



○上の正答数分布状況グラフは、生徒をその正答数によりA層からD層までの4群に分け、それぞれの人数の比率を示したものです。

○各教科・各年度の平均正答数以上の生徒をA層（上位）、B層（中上位）、平均正答数未満の生徒をC層（中下位）、D層（下位）にそれぞれ2分割して表示しています。

○今年度の中学校数学の出題数は16問あり、全国の平均正答数が9.1問です。したがって、0～4問がD層、5～9問がC層、10～12問がB層、13～16問がA層となります。